

Seminari di aggiornamento sull'orientamento per docenti delle scuole secondarie di I e II grado

**I dati sulla scelta del percorso scolastico nel passaggio dalla
scuola media alla superiore e l'offerta formativa delle scuole
superiori nella provincia di Pisa**

Rino Picchi, coordinatore scientifico dell'Osservatorio Scolastico Provinciale

Pontedera, 3 dicembre 2012

Pisa 4 Dicembre 2012

**L'offerta di Istruzione delle scuole
secondarie di II grado della
provincia di Pisa**

Comune	Denominazione	Tipo	Settore	Indirizzo	Opzione/articolazione
CASCINA	I.S. PESENTI	Liceo		Linguistico	
		Liceo		Scientifico	Scienze applicate
	Tecnico	Economico	Amministrazione, finanza e marketing	Sistemi informativi aziendali	
	SEZ. I.S.A. CASCINA	Liceo	Artistico	Arti figurative	
				Design	

Comune	Denominazione	Tipo	Settore	Indirizzo	Opzione/articolazione
	LICEO CLASSICO G. GALILEI	Liceo		Classico	
	IST. MAG.LE GIOSUE' CARDUCCI	Liceo		Linguistico Scienze umane	Economico-sociale
	LICEO SCIENTIFICO DINI	Liceo		Scientifico	
	LICEO SCIENTIFICO F. BUONARROTI	Liceo		Linguistico Scientifico	Scienze applicate
	ISTITUTO ARCIVESCOVILE S.CATERINA	Liceo		Scientifico	
	I.P.S.A.R. "G. MATTEOTTI"	Professionale	Servizi	S. commerciali S. per l'enogastronomia e l'ospitalità alberghiera	S. di sala e di vendita Enogastronomia Accoglienza Turistica
	IPSIA 'G.FASCETTI	Professionale	Industria e artigianato Servizi	Manutenzione e assistenza tecnica S. socio-sanitari	Ottici Odontotecnici
PISA	ISA FRANCO RUSSOLI	Liceo	Artistico	Architettura e ambiente Arti figurative Design Grafica	
	ITC A. PACINOTTI	Tecnico	Economico	Amministrazione, finanza e marketing Turismo	Sistemi informativi aziendali
	I.S.SANTONI SEZ.C.GAMBACORTI	Professionale Tecnico	Servizi Tecnologico	Sociosanitari Chimica, materiali e biotecnologie	Biotecnologie sanitarie
	I.S."E. SANTONI"	Tecnico	Tecnologico	Costruzioni, ambiente e territorio Agraria, agroalimentare e agroindustria	Gestione dell'ambiente e del territorio
	ITI L.DA VINCI	Tecnico	Tecnologico	Elettronica ed elettrotecnica Informatica e Telecomunicazioni Meccanica, mecca- tronica ed energia Trasporti e logistica Chimica, materiali e biotecnologie	Elettronica Elettrotecnica Informatica Meccanica e meccatronica Costruzione del mezzo (aereo) Biotecnologie ambientali

Comune	Denominazione	Tipo	Settore	Indirizzo	Opzione/articolazione
	IS. XXV APRILE	Liceo		Classico Scientifico	
	IST. MAG.LE EUGENIO MONTALE	Liceo		Linguistico Scienze umane	Economico-sociale
	IPSIA A.PACINOTTI	Professionale	Industria e artigianato Servizi	Produzioni industriali e artigianali Manutenzione e assistenza tecnica Servizi socio-sanitari Servizi commerciali	Industria
PONTEDERA	ITC ENRICO FERMI	Tecnico	Economico Tecnologico	Amministrazione, finanza e marketing Turismo Costruzioni, ambiente e territorio	Relazioni internazionali per il marketing Sistemi informativi aziendali
	ITI G. MARCONI	Liceo Tecnico		Scientifico Elettronica ed elettrotecnica Informatica e Telecomunicazioni Meccanica, mecatronica ed energia	Scienze applicate Elettronica Informatica Telecomunicazioni Meccanica e mecatronica Energia

Comune	Denominazione	Tipo	Settore	Indirizzo	Opzione/articolazione
SAN MINIATO	LICEO SCIENTIFICO MARCONI	Liceo		Scienze umane Scientifico	Scienze applicate
	ITC CARLO CATTANEO	Tecnico	Economico Tecnologico	Amministrazione, finanza e marketing Turismo Chimica, materiali e biotecnologie	Relazioni internazionali per il marketing Chimica e materiali
MONTOPOLI IN VAL D'ARNO	LICEO SC. MARCONI SEZ. MONTOPOLI	Liceo		Scienze umane	Economico-sociale

Comune	Denominazione	Tipo	Settore	Indirizzo	Opzione/articolazione
VOLTERRA	I.S.'GIOSUE' CARDUCCI	Liceo	<ul style="list-style-type: none"> → Classico → Scientifico → Scienze umane → Artistico <ul style="list-style-type: none"> → Architettura e ambiente → Arti figurative → Design 		
	ITCG F. NICCOLINI	Tecnico	<ul style="list-style-type: none"> → Economico → Tecnologico 	<ul style="list-style-type: none"> → Amministrazione, finanza e marketing → Costruzioni, ambiente e territorio 	<ul style="list-style-type: none"> ↔ Sistemi informativi aziendali
	ITC NICCOLINI SEZ. CASA RECLUSIONE	Tecnico	Tecnologico	Costruzioni, ambiente e territorio	
	POMARANCE	SEZ. INDUSTRIALE ITCG VOLTERRA	Tecnico	Tecnologico	Elettronica ed elettrotecnica

La nuova offerta formativa 2013/14

Comune della Istituzione scolastica	Denominazione della Istituzione scolastica	Comune del Plesso scolastico	Denominazione del Plesso scolastico	Tipo di proposta	Note	Quantità	Ordine Priorità
Pontedera	IPSIA "A.Pacinotti"	Pontedera	IPSIA "A.Pacinotti"	NUOVO INDIRIZZO (specificare)	Servizi Socio- sanitari (già previsto nella programmazione 2011)	1	1
Pontedera	ITCG "E. Fermi"	Pontedera	ITCG "E. Fermi"	NUOVO INDIRIZZO (specificare)	Agraria, agroalimentare e agroindustria	2	1
San Miniato	ITC "C.Cattaneo"	San Miniato	ITC "C.Cattaneo"	NUOVO INDIRIZZO (specificare)	Indirizzo Professionale per le PRODUZIONI INDUSTRIALI E ARTIGIANALI – settore INDUSTRIA E ARTIGIANATO – con attivazione di un corso triennale IeFP per OPERATORE DELLE PRODUZIONI CHIMICHE (vedi AII.C)	1	1
Pisa	Liceo statale "G.Carducci"	Pisa	Istituto Magistrale G. Carducci	NUOVO INDIRIZZO (specificare)	Liceo Musicale e Coreutico - Sezione musicale	1	1
Cascina	Istituto di Istruzione Superiore "Antonio Pesenti"	Cascina	Liceo Scientifico	NUOVO INDIRIZZO (specificare)	Liceo Sportivo (già previsto nella programmazione 2011) per 2 classi I, con riconoscimento anche per le altre classi che attualmente svolgono la sperimentazione di potenziamento dell'Educazione motoria *	8	1

* Conversione nel nuovo indirizzo delle classi che attualmente svolgono la sperimentazione con il potenziamento di Educazione motoria

La richiesta dell' "IIS "Santoni" di Pisa per l'attivazione di un corso di IeFP in Operatore del benessere - Estetica, trattandosi di corso in sussidiarietà complementare, e pertanto non innestato in alcun indirizzo ordinamentale dell'istruzione professionale, è stata inserita nel Piano solo nell'allegato C

Parte C: CPIA - CPT - CORSI SERALI

Comune della Istituzione scolastica	Denominazione della Istituzione scolastica	Comune del Plesso scolastico	Denominazione del Plesso scolastico	Tipo di proposta	Note	Ordine Priorità
Volterra	ITCG "F.Niccolini"	Volterra	Casa di reclusione "Graziani"	Attivazione nuovo indirizzo presso la Casa di reclusione	Indirizzo in Servizi per l'enogastronomia e l'ospitalità alberghiera articolazione Enogastronomia	1
San Miniato	ITC "C.Cattaneo"	San Miniato	ITC "C.Cattaneo"	Attivazione corso serale	Conferma del Corso serale in Amministrazione, finanza e marketing (auspicando che l'organizzazione didattica possa essere realizzata secondo le modalità previste dal Regolamento approvato dal CdM in data 3 ottobre 2013). Codice ministeriale già in possesso; corso mai attivato per mancanza di organico	1
Pontedera	IPSIA "A.Pacinotti"	Pontedera	IPSIA "A.Pacinotti" - corso serale	Attivazione corso serale	Riattivazione indirizzo serale con 2 classi III: una a indirizzo Manutenzione e assistenza tecnica (opzione apparati, impianti e servizi tecnici industriali e civili) una a indirizzo Servizi socio-sanitari o Servizi Commerciali (a seconda delle richieste)	1
Pisa	Liceo artistico "Russoli"	Pisa	Istituto d'Arte "F.Russoli"	Attivazione corso serale	Istituzione corso serale - indirizzo Arti figurative e Grafica, classe III (a seconda delle richieste degli iscritti il corso potrà essere attivato nel plesso di Cascina, codice: PISD05001N)	1

In caso di attivazione del CPIA, il CPIA verrà organizzato secondo la struttura già approvata con il Piano 2010, adattata secondo le nuove disposizioni del Regolamento in corso di emanazione

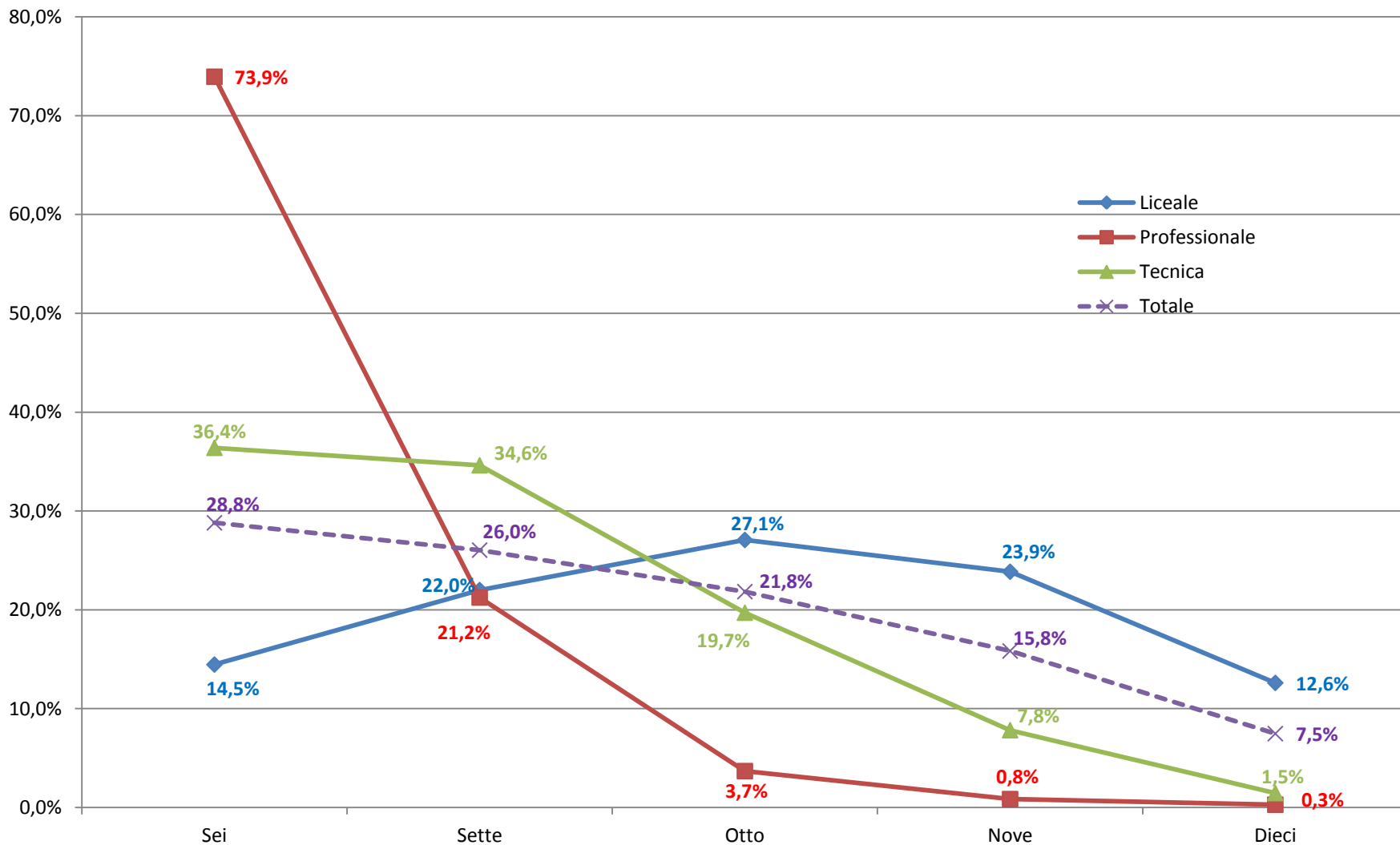
Per quanto non riportato nel presente allegato si chiede la conferma dell'attuale situazione di organico e di organizzazione della rete scolastica

Percorsi di leFP - Istruzione e Formazione Professionale								
Proponente		Identificativi scuole				Denominazione percorso di qualifica triennale*		note
Provincia	Comune	codice meccanografico o istituzione scolastica	denominazione istituzione scolastica	codice meccanografico del punto di erogazione	denominazione del punto di erogazione	indicare la denominazione della figura professionale come da repertorio nazionale	indicare la denominazione della figura professionale come da repertorio regionale	
Pisa	Pisa	PIIS03007	I.I.S. "E.Santoni"	PITL00301X	I.I.S. "E.Santoni"	Operatore del benessere - Estetica	Estetista - Addetto	Corso di leFP in sussidiarietà complementare
Pisa	Volterra	PITD0400B	ITCG "F.Niccolini"	PITD04001C	Casa di reclusione "Graziani"	Operatore della ristorazione - preparazione pasti	Addetto approvvigionamento della cucina, conservazione e trattamento delle materie prime e alla preparazione dei pasti	
Pisa	San Miniato	PITD070007	ITC "C.Cattaneo"	PITD070007	ITC "C.Cattaneo"	Operatore delle produzioni chimiche	Addetto al trattamento, alla lavorazione e alla conservazione di materie prime, semilavorati e prodotti chimici	
Pisa	Pisa	PIRH01000D	IPSSAR "G.Matteotti"	PIRH01000D	IPSSAR "G.Matteotti"	Operatore della ristorazione - preparazione pasti	Addetto approvvigionamento della cucina, conservazione e trattamento delle materie prime e alla preparazione dei pasti	
						Operatore della ristorazione - servizi di sala e bar	Addetto approvvigionamento della cucina, conservazione e trattamento delle materie prime e alla preparazione e distribuzione di pietanze e bevande	
						Operatore dei servizi di promozione e accoglienza - strutture ricettive	Addetto al servizio di accoglienza, all'acquisizione di prenotazioni, alla gestione dei reclami e all'espletamento delle attività di segreteria amministrativa	
						Operatore dei servizi di promozione e accoglienza - servizi del turismo	Addetto alle attività di assistenza e consulenza turistica al banco e/o al telefono	
						Operatore dei servizi di vendita	Addetto alle operazioni di assistenza, orientamento, informazioni del cliente e all'allestimento e rifornimento degli scaffali	
						Operatore amministrativo segretariale	Addetto all'organizzazione e gestione delle attività di segreteria, all'accoglienza e alle informazioni	
Pisa	Pontedera	PIRIO2000G	IPSA "A.Pacinotti"	PIRIO20512	IPSA "A.Pacinotti"	Operatore alla riparazione dei veicoli a motore	Addetto alla riparazione di autoveicoli e autoarticolati (388)	
						Operatore impianti termoidraulici	Addetto alla preparazione, installazione, manutenzione e controllo degli impianti termoidraulici (407)	
						Operatore Meccanico	Addetto alla lavorazione, costruzione e riparazione di parti meccaniche (351)	
						Operatore Elettrico	Addetto alla preparazione, installazione, manutenzione e controllo degli impianti elettrici (408)	
						Operatore dell'abbigliamento	Addetto alla realizzazione, rifinitura e stiratura dei capi di abbigliamento (74)	
Pisa	Pisa	PIRIO10001	IPSA "G. Fascetti"	PIRIO1050A	IPSA "G. Fascetti"	Operatore elettrico	Addetto alla preparazione, installazione, manutenzione e controllo degli impianti elettrici	
						Operatore elettronico	Addetto alla preparazione, installazione, manutenzione e controllo degli impianti elettronici	
						Operatore di impianti termo-idraulici	Addetto alla preparazione, installazione, manutenzione e controllo degli impianti termoidraulici	

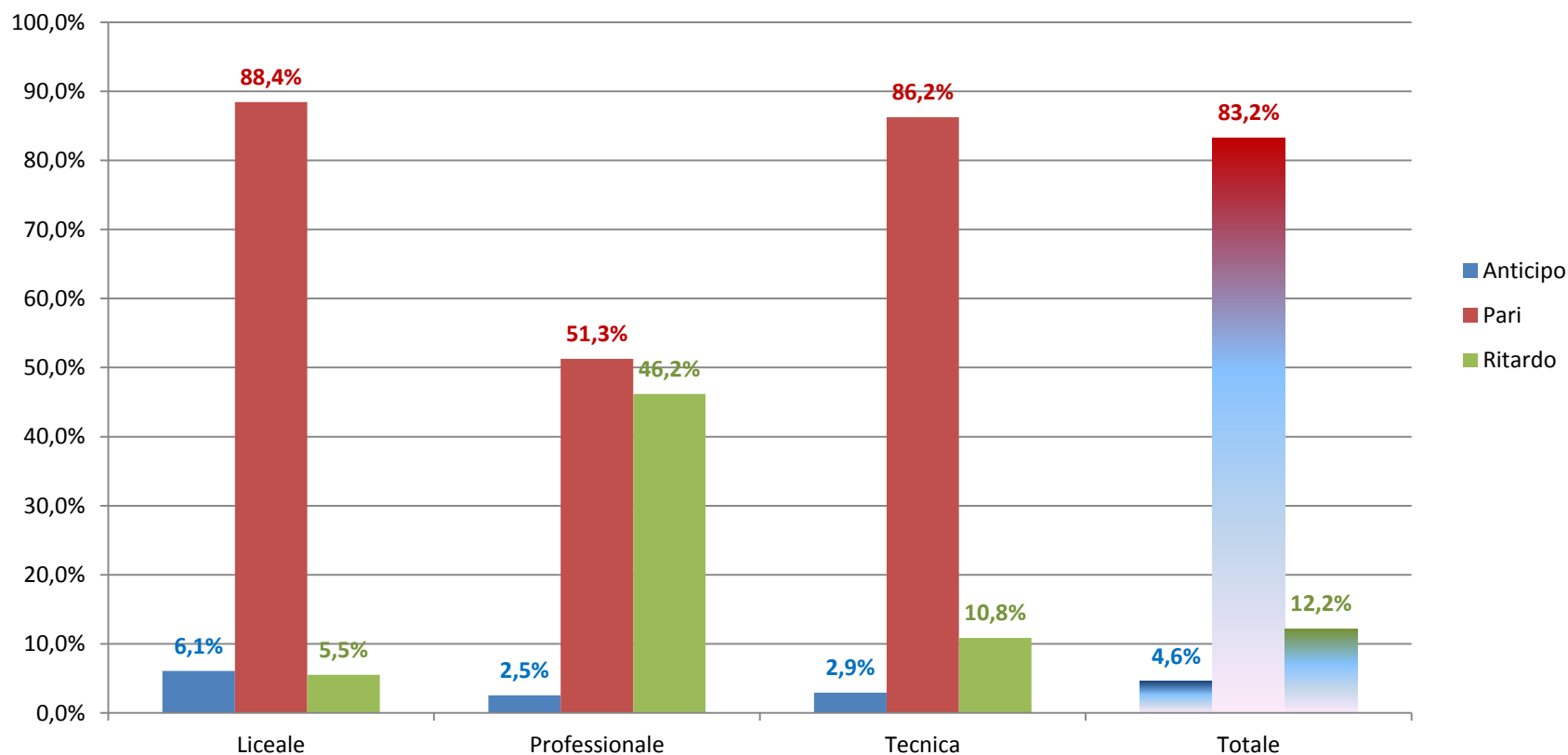
* è necessario indicare tutti i percorsi che si intendono attivare nelle classi prime, indipendentemente dalle richieste trasmesse negli anni scolastici precedenti – il quadro di riferimento è quello approvato dalla Regione Toscana con la DGR 259/2012 (allegato 1 agli indirizzi per la realizzazione dell'offerta regionale di istruzione e formazione professionale) – le qualifiche da indicare sono quelle del repertorio regionale, con il riferimento alla figura nazionale correlata.

Indicatori oggettivi di Orientamento

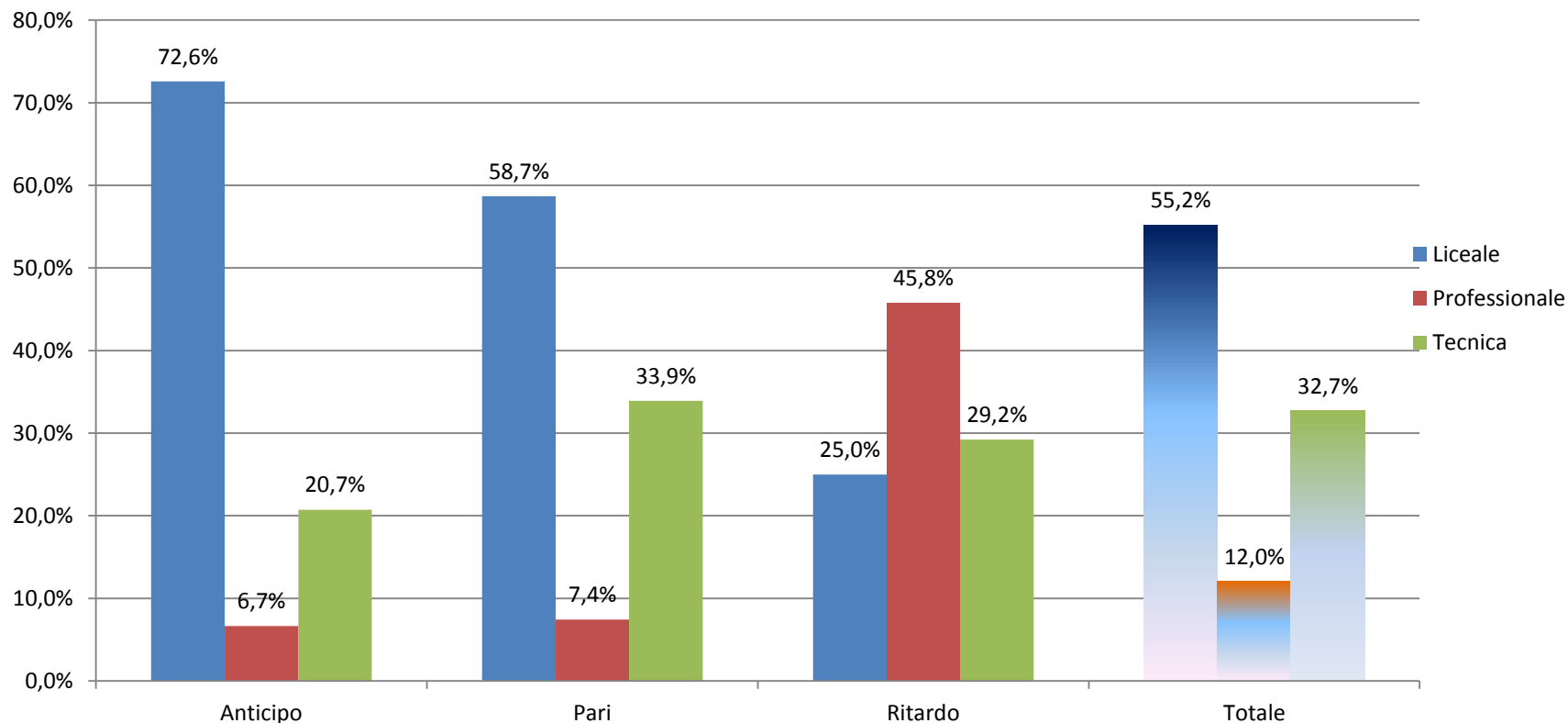
Composizione dei nuovi iscritti alle classi I per tipo di istruzione delle scuole secondarie di II grado - Provincia di Pisa a.s. 2011-12



Distribuzione dei nuovi iscritti nelle classi I sec.II grado per tipo di istruzione in funzione dell'età



Distribuzione dei nuovi iscritti nelle classi I sec.II grado per tipo di istruzione in funzione dell'età



Il territorio e l'orientamento

Orientamento: iscritti ai diversi tipi di istruzione (tutto il quinquennio)

Comune	ARTISTICA			Liceale				PROFESSIONALE				TECNICA			
	2007/08	2008/09	2009/10	2007/08	2008/09	2009/10	2010/11	2007/08	2008/09	2009/10	2010/11	2007/08	2008/09	2009/10	2010/11
Bientina	2,5%	5,6%	5,4%	63,6%	62,5%	60,5%	63,2%	12,4%	10,8%	10,8%	12,5%	21,6%	21,2%	23,3%	24,3%
Buti	4,0%	6,5%	7,0%	62,3%	61,3%	64,5%	63,2%	14,2%	10,9%	10,3%	9,6%	19,4%	21,4%	18,2%	27,2%
Calci	2,7%	4,0%	5,0%	52,5%	56,5%	55,6%	64,1%	18,3%	17,8%	17,8%	13,9%	26,5%	21,7%	21,6%	22,0%
Calcinaia	4,7%	4,5%	5,7%	50,6%	54,3%	51,8%	55,1%	16,8%	12,1%	13,4%	11,7%	27,9%	29,0%	29,1%	33,3%
Capannoli	4,6%	6,0%	7,2%	49,2%	51,2%	49,4%	54,4%	12,2%	12,9%	12,5%	11,2%	34,0%	29,8%	30,8%	34,4%
Casale Marittimo	0,0%	0,0%	0,0%	50,0%	48,6%	57,7%	50,0%	26,7%	17,1%	15,4%	14,7%	23,3%	34,3%	26,9%	35,3%
Casciana Terme	1,8%	1,8%	1,8%	59,8%	63,5%	58,9%	50,9%	9,8%	7,2%	12,9%	18,6%	28,7%	27,5%	26,4%	30,5%
Cascina	6,9%	6,8%	6,8%	49,7%	50,8%	49,1%	54,9%	13,5%	13,6%	14,9%	15,2%	29,9%	28,8%	29,1%	29,8%
Castelfranco di Sotto	3,9%	3,9%	8,7%	45,1%	44,3%	39,7%	45,6%	22,1%	21,5%	18,6%	24,2%	28,9%	30,3%	33,0%	30,2%
Castellina Marittima	0,0%	0,0%	0,0%	25,4%	21,4%	21,3%	27,8%	42,3%	42,9%	46,3%	43,1%	32,4%	35,7%	32,5%	29,2%
Castelnuovo di Val di Cecina	2,2%	5,7%	4,9%	39,1%	36,8%	35,4%	32,5%	16,3%	12,6%	9,8%	7,8%	42,4%	44,8%	50,0%	59,7%
Chianni	13,8%	7,5%	9,3%	43,1%	49,1%	53,7%	61,8%	17,2%	17,0%	13,0%	10,9%	25,9%	26,4%	24,1%	27,3%
Crespina	6,6%	7,4%	7,3%	44,9%	42,6%	43,3%	47,8%	20,6%	22,1%	18,7%	18,6%	27,9%	27,9%	30,7%	33,5%
Fauglia	1,5%	1,5%	1,6%	37,2%	35,9%	33,6%	36,4%	16,8%	20,6%	22,7%	23,3%	44,5%	42,0%	42,2%	40,3%
Guardistallo	0,0%	0,0%	0,0%	35,6%	44,7%	47,3%	51,7%	44,4%	34,0%	30,9%	30,0%	20,0%	21,3%	21,8%	18,3%
Lajatico	17,6%	13,7%	6,1%	51,0%	62,7%	59,2%	60,4%	5,9%	3,9%	4,1%	4,2%	25,5%	19,6%	30,6%	35,4%
Lari	3,8%	4,7%	4,6%	52,8%	51,9%	47,6%	50,0%	21,7%	22,4%	21,2%	20,1%	21,7%	21,1%	26,7%	29,9%
Lorenzana	3,6%	4,3%	4,3%	54,5%	48,9%	38,3%	42,2%	10,9%	8,5%	17,0%	15,6%	30,9%	38,3%	40,4%	42,2%
Montecatini Val di Cecina	8,6%	6,0%	6,0%	25,9%	30,0%	30,0%	36,7%	17,2%	14,0%	8,0%	8,2%	48,3%	50,0%	56,0%	55,1%
Montescudaio	1,5%	1,7%	1,7%	47,1%	61,0%	51,7%	56,1%	22,1%	11,9%	20,0%	19,3%	29,4%	25,4%	26,7%	24,6%
Monteverdi Marittimo	0,0%	0,0%	0,0%	11,8%	15,0%	25,0%	26,3%	23,5%	30,0%	37,5%	42,1%	64,7%	55,0%	37,5%	31,6%
Montopoli in Val d'Arno	3,0%	3,4%	4,8%	40,8%	45,4%	46,2%	47,9%	21,3%	20,1%	17,9%	17,9%	34,9%	31,1%	31,0%	34,1%
Orciano Pisano	6,7%	8,3%	6,7%	43,3%	41,7%	30,0%	33,3%	23,3%	20,8%	23,3%	25,0%	26,7%	29,2%	40,0%	41,7%
Palaia	7,4%	5,4%	5,4%	50,0%	55,7%	57,2%	59,6%	11,7%	10,2%	10,8%	10,5%	30,9%	28,7%	26,5%	29,8%
Peccioli	8,9%	7,3%	5,8%	51,0%	51,1%	53,5%	53,0%	20,3%	16,3%	15,1%	11,3%	19,8%	25,3%	25,6%	35,7%
Pisa	2,8%	3,8%	4,1%	51,0%	54,0%	53,8%	57,7%	20,8%	15,8%	15,3%	16,2%	25,3%	26,5%	26,8%	26,0%
Pomarance	3,3%	3,3%	2,6%	34,7%	38,8%	37,0%	43,7%	3,8%	2,3%	4,8%	5,5%	58,2%	55,6%	55,5%	50,8%
Ponsacco	3,6%	3,4%	4,1%	59,7%	59,6%	58,9%	55,7%	15,5%	16,2%	14,8%	14,3%	21,2%	20,8%	22,2%	30,0%
Pontedera	2,5%	2,9%	3,8%	65,2%	66,8%	66,6%	64,0%	11,9%	9,5%	10,0%	10,9%	20,4%	20,8%	19,7%	25,1%
Riparbella	0,0%	1,9%	2,0%	26,4%	24,1%	9,8%	30,8%	45,3%	48,1%	47,1%	34,6%	28,3%	25,9%	41,2%	34,6%
San Giuliano Terme	3,1%	4,2%	4,3%	50,9%	51,7%	51,2%	56,0%	19,0%	16,5%	17,2%	15,8%	27,1%	27,5%	27,3%	28,2%
San Miniato	1,2%	0,9%	4,2%	39,3%	39,0%	32,9%	37,5%	16,5%	16,8%	14,4%	18,4%	43,1%	43,3%	48,4%	44,1%
Santa Croce sull'Arno	1,4%	1,0%	5,3%	49,8%	43,7%	33,8%	37,9%	19,8%	21,1%	20,7%	24,6%	29,0%	34,2%	40,1%	37,5%
Santa Luce	3,8%	3,9%	3,9%	41,5%	41,2%	37,3%	45,2%	30,2%	29,4%	29,4%	19,0%	24,5%	25,5%	29,4%	35,7%
Santa Maria a Monte	3,4%	3,2%	4,3%	53,5%	55,1%	56,8%	55,9%	15,5%	14,5%	14,0%	14,4%	27,7%	27,2%	24,9%	29,8%
Terricciola	5,3%	10,5%	9,5%	56,0%	57,2%	57,1%	68,2%	15,3%	14,5%	14,3%	12,7%	23,3%	17,8%	19,0%	19,1%
Vecchiano	3,7%	6,8%	8,0%	35,7%	34,9%	35,0%	43,5%	19,8%	17,0%	16,6%	18,3%	40,8%	41,3%	40,4%	38,2%
Vicopisano	4,0%	4,2%	3,3%	49,4%	53,1%	56,0%	58,0%	20,7%	19,4%	17,8%	15,8%	25,9%	23,3%	22,9%	26,2%
Volterra	6,0%	7,6%	5,2%	41,2%	49,4%	48,9%	54,5%	2,9%	3,8%	4,1%	5,4%	50,0%	39,3%	41,8%	40,1%
Provincia	3,7%	4,2%	5,0%	49,8%	51,2%	49,7%	53,2%	17,1%	15,3%	15,1%	15,7%	29,4%	29,3%	30,2%	31,1%

Criteri di orientamento della scuola di I grado

Criteri di orientamento

(dei docenti orientatori)

Liceo Classico/Scientifico

Forte interesse e motivazione allo studio, un bagaglio di conoscenze ampio e strutturato. Buone capacità di organizzare il proprio lavoro

Buon metodo di studio, capacità di analisi, sintesi, rielaborazione. Interesse ambito umanistico letterario/scientifico

Alta motivazione, impegno costante, autonomia nello studio, alto rendimento scolastico globale.

Criteri di orientamento

(dei docenti orientatori)

Impegno saltuario, parziali abilità nelle varie discipline.

Scarsa motivazione allo studio, scarsa autonomia organizzativa, interesse per settori specifici

Attitudine alle attività operative.

Quasi sufficienti le competenze nelle aree disciplinari.

Scarsa motivazione allo studio, preparazione di base poco solida.

Ha molte attività (in genere sportive) in concorrenza con la scuola. Pratico, ha progetti a breve termine; fortemente motivato ad entrare nel mercato del lavoro; comunica preferibilmente attraverso la grafica e/o il disegno; ha un metodo di studio non del tutto consolidato; è globale nell'approccio; organizza alcuni tipi di attività con piacere e competenze.

Sufficienti capacità di apprendimento, impegno superficiale e discontinuo nello studio, attitudine e interesse, anche parziali, verso le discipline di indirizzo lavorativo, previsione di un percorso scolastico breve.

Istituti Professionali